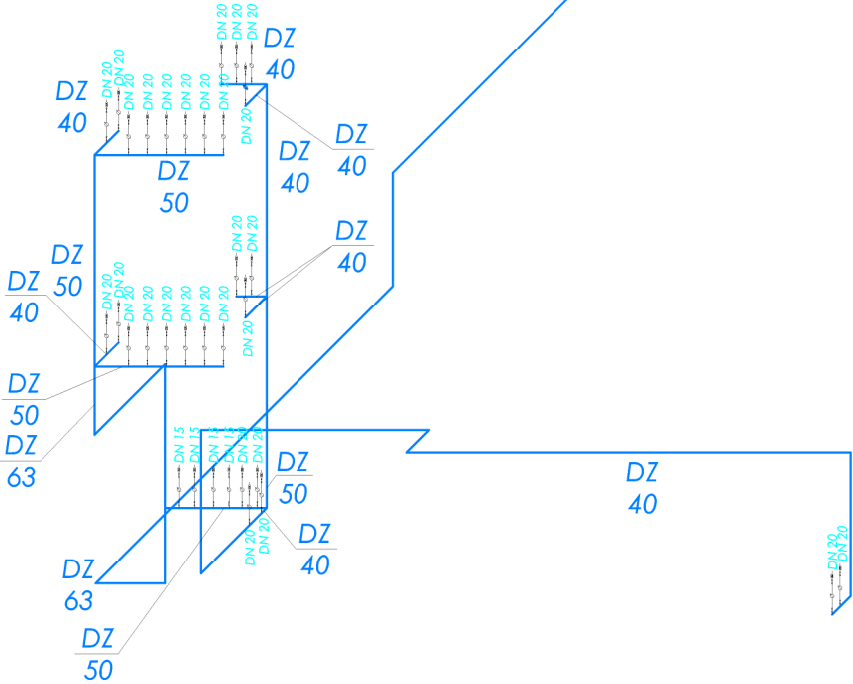


INSTALACJA
WODOCIĄGOWA
ZA WODOMIERZEM
PROWADZONA POD
SUFITEM PIWNICY

ROZWINIĘCIE
INSTALACJI
WODOCIĄGOWEJ W
CZĘŚCI MIESZKALNEJ

INSTALACJA WODOCIĄGOWA:
Instalację wodociągowa wykonać z rur wielowarstwowych PE/Al./PE.
Instalację prowadzić pod sufitem w piwnicy i pomieszczeniach mieszkalnych.
Przewód główny instalacji w obrębie budynku wielorodzinnego wykonać w podłodze.
Na wejściu instalacji do każdego mieszkania i okalu usługowego montować zawory kulowe odcinające daną instalację.
Na korytarzach instalację prowadzić pod sufitem poniżej instalacji gazowej w otulinie.
Przejścia przez przegrody wykonać w rurach osłonowych a w przypadku przejścia przez szachty wentylacyjne należy przejście wykonać przez szacht nie użytkowany przez pomieszczenia poniżej (a w przypadku korzystania z kanału, który będzie wykorzystywany na danej kondygnacji poniżej kratki wentylacyjnej).
Instalację w obrębie żłobka należy prowadzić w piwnicy i wyprowadzić pionowe przewody w ścianach do baterii. Przy instalacji cyrkulacji należy zamontować pompę cyrkulacyjną. Podejścia pod baterię wykonać z rur DN 12 (16x2,0 mm).
Dla mieszkań i części wspólnej lokali usługowych projektuje się układy wodomierzowe z wodomierzami DN 20, dla lokali usługowych z wodomierzami DN 15, a dla żłobka z wodomierzem DN 25. Na zestawach dowomierzowych montować 2 zawory odcinające i za zestawem zawór antyskażeniowy EA o DN jak dobrane wodomierze.
Przewody instalacji do hydrantu należy wykonać z rur ze stali nierdzewnej np. Kan-therm Inox.
Instalację wewnątrz mieszkań należy prowadzić pod sufitem i wprowadzić podejścia w ściany. Przewody w ścianach należy wykonać w rurach osłonowych karbowanych z PE-HD. Podejścia do kotłów gazowych w lokalach usługowych oraz przewody na cele c.w.u. należy wykonać rurami o średnicy zewnętrznej 16 mm. Podejścia do kotłów gazowych i prowadzących do 3 punktów czerpalnych w mieszkaniach wykonać rurami o średnicy zewnętrznej 20 mm, natomiast przewody do 2 i 1 punktu czerpального o średnicy 16 mm. Przewody zimnej wody w lokalach usługowych o średnicy zewnętrznej 16 mm. Przewody zimnej wody w mieszkaniach dla 4 i 3 punktów czerpalnych zimnej wody wykonać z rur o średnicy zewnętrznej 20 mm, natomiast na 2 i 1 punktu czerpального z rur o średnicy 20 mm.
LEGENDA:
— - instalacja wody zimnej



BIURO PROJEKTOWE m3KACZMAREK UL. A. MICKIEWICZA 41 63-840 KROBIA www.m3kaczmarek.pl biuro@m3kaczmarek.pl tel. 607 850 703, 607 850 732		
OBIEKT:	BUDYNEK MIESZKALNO - USŁUGOWY	
ADRES INWESTYCJI:	ul. Poznańska 8, 55-140 Żmigród, dz. nr 2	
PRZEDMIOT RYSUNKU:	ROZWINIĘCIE INSTALACJI WODOCIĄGOWEJ W CZĘŚCI MIESZKALNEJ	
SKALA: 1:100	DATA: 2.2017	NR RYS. SW9
PROJEKTANT SANITARNA:	mgr inż. Eugeniusz Wilda spec. konstrukcyjno-inżynieryjna nr ewid. 253/75/Pw spec. instalacyjno-inżynieryjna nr ewid. 1497/91/Lo	
PROJEKTANT SANITARNA:	Romuald Sasiadek spec. instalacyjno-inżynieryjna nr ewid. 31/75/Lo spec. instalacyjno-inżynieryjna nr ewid. 979/87/Lo	
SPRAWDZAJĄCY SANITARNA:	mgr inż. Paweł Sasiadek spec. instalacyjna w zakresie sieci, instalacji i urządzeń ciepłych, wentylacyjnych, gazowych, wodociągowych i kanalizacyjnych nr ewid. LB5/0021/PWOS/10	
ASYSTENT SANITARNA:	mgr inż. Piotr Wierzbicki	